

私の作ってみたい

キャラ弁当



私のおすすすめ弁当



おいしいお弁当で
楽しい食事に

手鞠寿司 弁当



私のお弁当

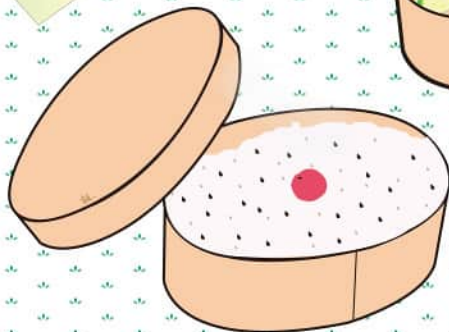
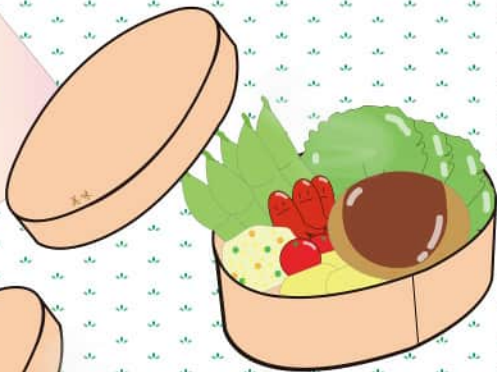
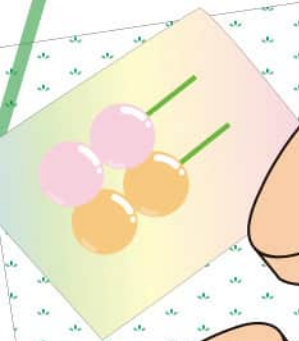
入ってるもの

りお型おにぎり
ぼんり型おにぎり
れん型おにぎり
タコさんウインナー
プチトマト
卵巻き





和風仕立てのお弁当



おてもと

品書

- ・梅ごはん
- ・はんぱーく
- ・ういんなー
- ・いもさらだ だごあと
- ・卵焼 桃、蜜柑ゼリ、
- ・れたす
- ・みにとまと
- ・枝豆

おひるのお弁当



啓明学館高等学校
商業デザインコース

私が昼に食べたい弁当

like to lunch



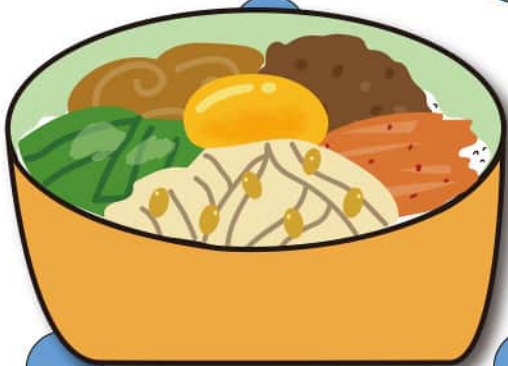
好きなものだけを詰め込んだ

手作り弁当



旨辛!!!!!!

愛情たっぷりビビンバ弁当



啓明学館高等学校
商業デザインコース

私のお弁当



野菜を入れえ鮮やかに

